

Test Çözme Teknikleri



Yerleřtirme sınavları test tekniđine dayalı sınavlardır.

Bu sınavlarda başarılı olmak test çözüme becerisi kazanmayı gerektirir.

Çünkü bu sınavlara müracaat eden aday sayısı her yıl artmakta kontenjanlar da sınırlı kalmaktadır.

Yani kazanmak her yıl bir önceki yıla göre daha da güçleşmektedir. Bu güçlüğün üstesinden gelmek için adayın sınav süresince yaptığı netlerin yüksek olması gerekir.

**1-Bir konuyla ilgili soruları
çözmeden önce o konuyu iyi
öğrenin. Soru çözerek de öğrenip
öğrenmediğinizi hem kontrol
edin, hem de tekrar edin.**



- Soruları kendinize zaman tanıyarak çözün. Çünkü gerçek sınav sadece bilginizi değil bilgi kullanma hızınızı da ölçmektedir.

- **Test tecrübesi
sınav sonucunu
etkileyen en
önemli
etkenlerdendir.**



Sınavda çıkacak olan soruların zorluk derecesi

- Çok kolay sorular % 5
- Kolay sorular % 15
- Normal sorular % 50
- Zor sorular % 15
- Çok zor sorular % 5



- İnsan psikolojisi soru içindeki ifadeleri olumlu yönde algılamaya eğilimlidir. Bu nedenle soru formlarında altı çizili veya kalın yazı karakterli ifadeleri daha dikkatli okumalısınız.

Test çözerken kendi mantığınızla değil sorunun mantığına göre hareket etmelisiniz.

Soru sizden ne istiyorsa sadece
onu düşünün

Soru kökü anlaşılmadan cevabı düşünmeye
çalışmayın

Soruyu okumadan
cevap şıklarıyla ilgilenmeyin...

- Tüm seçenekleri mutlaka okuyun!

Çeldirici



"Bu soru çok zor yapamam,

" Bu soru çok kolay "

" Cevap böyle kolay bir şık olamaz "

diye düşünebilirsiniz !

PEŞİN HÜKÜM VERMEYİN...

altı çizili veya **KALIN** yazı
karakterli ifadeleri
daha dikkatli okuyun

- Uzun paragraftan oluřan soruları
“uzun soru zordur” yargısında
bulunarak o soruyu okumadan
geçmeyin. Unutmayın uzun paragraf
türündeki sorular daha kolay
sorulardır. Ve genelde cevaplar
paragrafın içinde gizlidir.

Uzun metinli sorular daha kolay çözülebilen sorular olabilir



Soru hakkında hiçbir fikriniz yoksa
cevaplandırmayın.

(4 yanlış bir 1 doğruyu götürür)

Tereddüt ettiğiniz soruları gelişigüzel
cevaplandırmayın...



**Yanlış olduđuna kesin emin olmadıkça,
ilk işaretlediđiniz cevabınızı
deđiřtirmeyin.**



Bazı sorularda, **şıklardan çözüme** gitmek mümkün olabilir.

% 100 emin olamadığınız sorularda şıkları eleyerek doğru cevaba yaklaşabilirsiniz

Cevap şıklarını eleyip **iki şıkka** indirebilerseniz
birisini seçmenizde sakınca yoktur.

Ancak şıklarınız **ikiden fazla ise** tekrar soruya
dönmek üzere boş bırakmanız
daha uygun olacaktır.

Cevap **olamayacak** şıkları tespit edebilirsiniz çözüm
alternatiflerini netleştirir ve
hızınızı artırabilirsiniz

Olumsuz bir ifadeyi **olumlu**

olarak okumak hatalı düşünmenize sebebiyet
verebilir

...malı ...mamalı

...dir ...değildir

Turlu Soru özme



- Doğru çözdüğünüzden emin olmadığınız soru ve sorular varsa o soruya hemen değil de birkaç tane soru çözdükten sonra bakın.



Cevaplandırılmayan

soruları soru kitapçığında bir sembole simgelendirmek o soruların ikinci turda daha kolay bulunmasını sağlar.



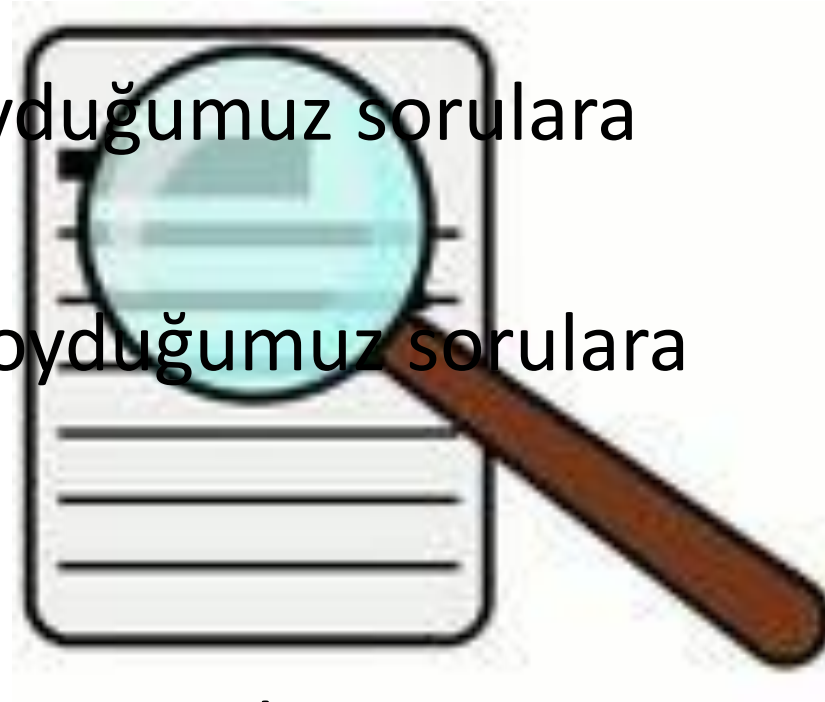
+ ile.....Kesin olarak yapılan sorular

-ile:.....Kesin olarak yapılamayan sorular

? ile:...Emin olamadığımız sorular,
simgeleyerek 2. tura kolaylık sağlayabiliriz

İkinci turda

- Önce ? Koyduğumuz sorulara
- Sonra — koyduğumuz sorulara



Bakın.

SINAV ESNASINDA...

- Soruları okumaya başlamadan önce testin bölümlerine göz atmalıyız. Böylelikle testin içerdiği sorular hakkında bilgimiz olur. Teste daha dikkatli yaklaşmamızı sağlar. Dikkatimizi artırır.



Testleri çözmeye en iyi olduğunuz dersten
başlamak avantaj olabilir

Kitapçık türünü kodlamayı unutmayın

Çözdüğünüz sorunun cevap şikkını
cevap kağıdına kodlamayı unutmayın

Dikkat edin; kaydırma olmasın.

Aynı soru üzerinde çok fazla zaman
harcamayın !



- Soru ile inatlaşma...
- Çünkü zor soruyu yapan değil, çok soruyu yapan sınavı kazanır.



- Dudak kıpırdatarak okumaktan uzak durun; gözle okumaya gayret edin

- Her kelimenin altını çizmemeyin!



Soruyu okurken
kılavuz olarak kurşunkalem kullanın

ve

ipuçlarının

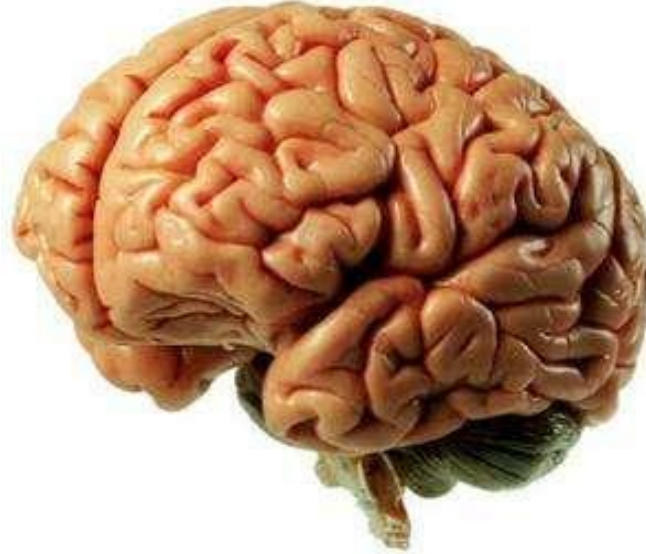
altını çizin.

- Sayısal sorularda işlemleri mutlaka kaleminizi kullanarak yapın. Hafızanızdan işlem yapmak hem sizi hataya sürükleyecek, hem de size daha fazla zaman kaybı sağlayacaktır.



Paragraf sorularında...

Genellikle paragraftan önce soru kökünün okunması paragrafın ikinci defa okunması mecburietini önler



Uzun paragraf sorularında;

Önce, soru cümlesini okuyun

Sonra, paragraftan bir cümle okuyarak şıkları
elemeye çalışın
(paragraf bitinceye kadar)

Yorulduđunuz hissettiđiniz anlarda
15 saniyelik k molalar verebilirsiniz.

(Mse bmler arasında)



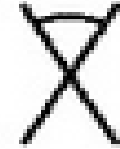
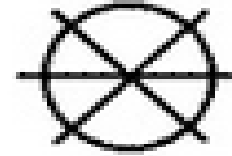
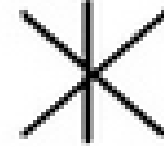
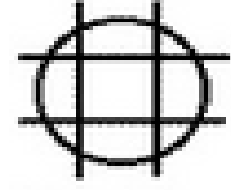
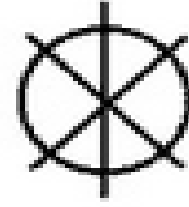
- Bir dinlenme aralığına Bir dinlenme aralığına ihtiyacınız olduğunu hissettiğinizde, kaleminizi bırakın, gözlerinizi kapatın ve alnınızı ve şakaklarınızı ovarak veya sizi rahatlatacak başka bir dinlenme egzersizi yaparak 15 saniye gibi bir süreyi bu amaçla kullanın ihtiyacınız olduğunu hissettiğinizde, kaleminizi bırakın, gözlerinizi kapatın ve alnınızı ve şakaklarınızı ovarak veya sizi rahatlatacak başka bir dinlenme egzersizi yaparak 15 saniye gibi bir süreyi bu amaçla kullanın



UNUTMAYIN!



- Cevaplarımızı cevap kağıdına kodlarken yuvarlakların içini tam olarak doldurmaliyiz.Yandaki gibi hatalı kodlamaları yapmamaliyiz



1-NET

Sizi, en az 20 000 kişinin
Üstüne de çıkarabilir...

Altına da düşürebilir...



Geçmiş yılların YGS-LYS sorularını
2 kere çözün

en az

Hiççç fikriniz olmayan
soruları boş
bırakın

SINAVA GİRMEDEN ÖNCE

- Kendinize güvenin ve başaracağınızdan emin olun.



**hayat boyu başarılı olmanız
dileğiyle...**

BAŞARILAR...

